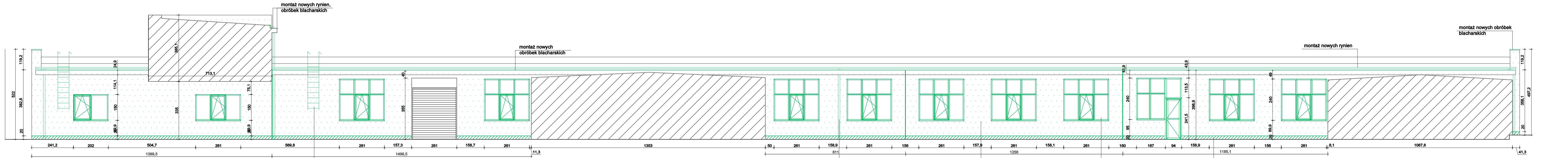


elewacja południowa - nawa 2 ↑ E



elewacja północna - nawa 3 ↑ F

- LEGENDA:
- Kolor kremowobiały RAL 9001
 - Kolor grafitowy RAL 7016
 - Ocieplenie wełną mineralną - wykończenie kolor kremowobiały RAL 9001

- Uwagi:
- Rysunki należy rozpatrywać łącznie z pozostałą częścią dokumentacji projektowej. Opis jest integralną częścią opracowania, roboty należy prowadzić zgodnie z rysunkami i warunkami określonymi w opisie.
 - Kolorem czarnym oznaczono elementy istniejące.
 - Kolorem czerwonym oznaczono elementy istniejące do demontażu/rozbioru.
 - Kolorem zielonym oznaczono elementy projektowane.
 - Projektowana kolorystyka:
 - Ściany: kremowobiały RAL 9001
 - Wnęki okienne/drzwi/bram: grafitowy RAL 7016
 - Cokół: tynk mozaikowy grafitowy RAL 7016
 - Stalarka: grafitowy RAL 7016
 - Należy zastosować profile dylatacyjne na ścianach zewnętrznych - rozwiązanie systemowe.

ABM NIERUCHOMOŚCI
ARCHITEKTURA SP. Z O.O.
UL. CZARNECKIEGO 22A | 44-100 GLIWICE
tel. 32 331 80 43
www.abm.gliwice.pl
facebook.com/abm.gliwice

Tytuł opracowania: **MODERNIZACJA SZKÓŁ PONADPODSTAWOWYCH W ZAKRESIE EFEKTYWNOŚCI ENERGETYCZNEJ – TERMOMODERNIZACJA BUDYNKU CENTRUM KSZTAŁCENIA PRAKTYCZNEGO W OŚWIECIMIU PRZY UL. LESZCZYŃSKIEJ NR 8"**

Adres obiektu:
ul. Stanisławy Leszczyńskiej 8
32-600 Oświęcim

Zleceniodawca:
Powiat Oświęcimski
ul. Wyspiańskiego 10
32-602 Oświęcim

Stadium: **PROJEKT WYKONAWCZY** Faza: **PW**

Brand: **ARCHITEKTURA**

Rysunek: **PROJEKT ELEWACJA POŁUDNIOWA - NAWA 2, ELEWACJA PÓŁNOCNA - NAWA 3**

Nr tomu: **I.A** Skala: **1:100** Nr rysunku: **A-13**

Wzrost: **W.1** Data: **05/12/2024**

Wydanie rysunku z kolejnym numerem wersji powoduje unieważnienie wszystkich wcześniejszych rysunków

Imię i nazwisko: **Bartosz Michalski** Nr uprawnień: **33/SŁOK/K2017/1** Podpis:

Projektant: **Bartosz Michalski** upr. bud. do proj. nr **33/SŁOK/K2017/1** w spec. architektonicznej

Współoprac: **Anna Brzyszkowska**

Ind. **Anna Brzyszkowska**

Sprawdzający:

Wszystkie tabele, rysunki, zdjęcia oraz wszystkie inne informacje opublikowane na niniejszych stronach podlegają prawom autorskim firmy. Wszelkie kopiowanie, dystrybucja, elektroniczne przetwarzanie lub inne wykorzystanie bez zezwolenia firmy jest zabronione.

